



# YPF

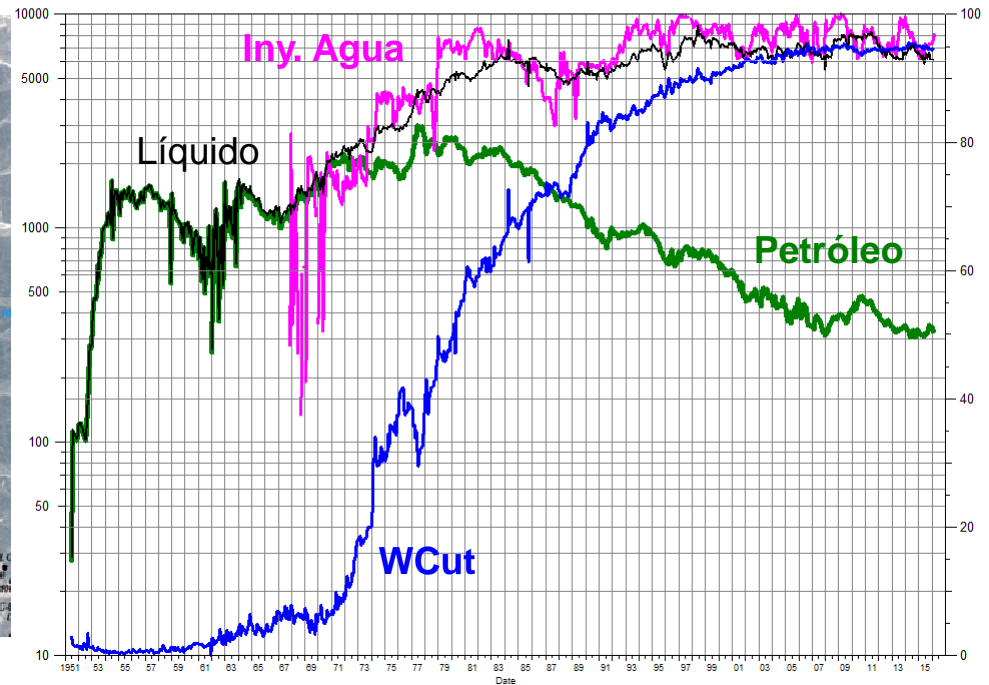
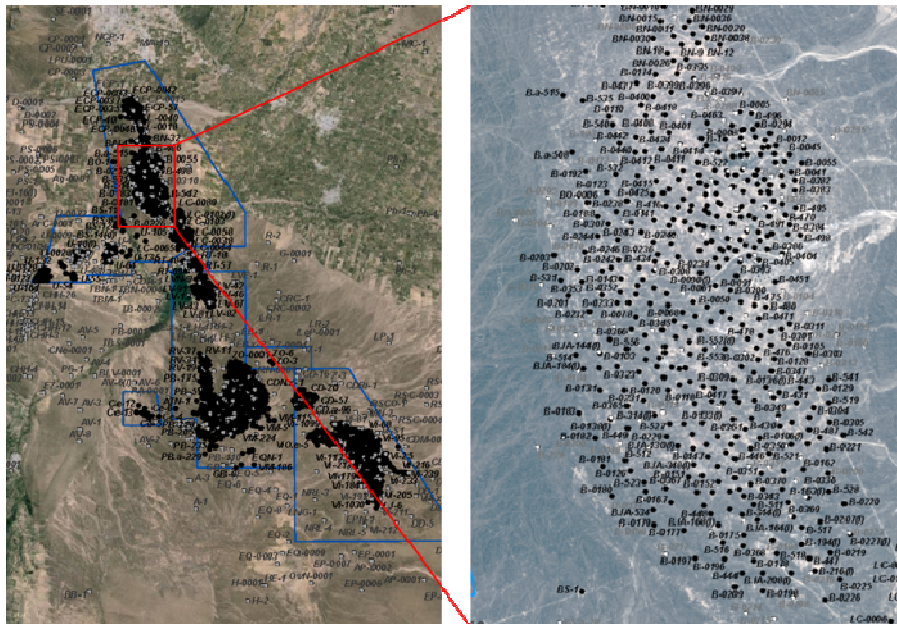
## Yacimiento Barrancas: El Modelo Dinámico como Herramienta de Toma de Decisión

Héctor Campos, Gastón Manestar, Gisela Martínez, Elena Morettini, Fabricio Nissero, Jazmín Propato, Juan Carlos Scolari, Rubén Seltzer, Anthony Thompson

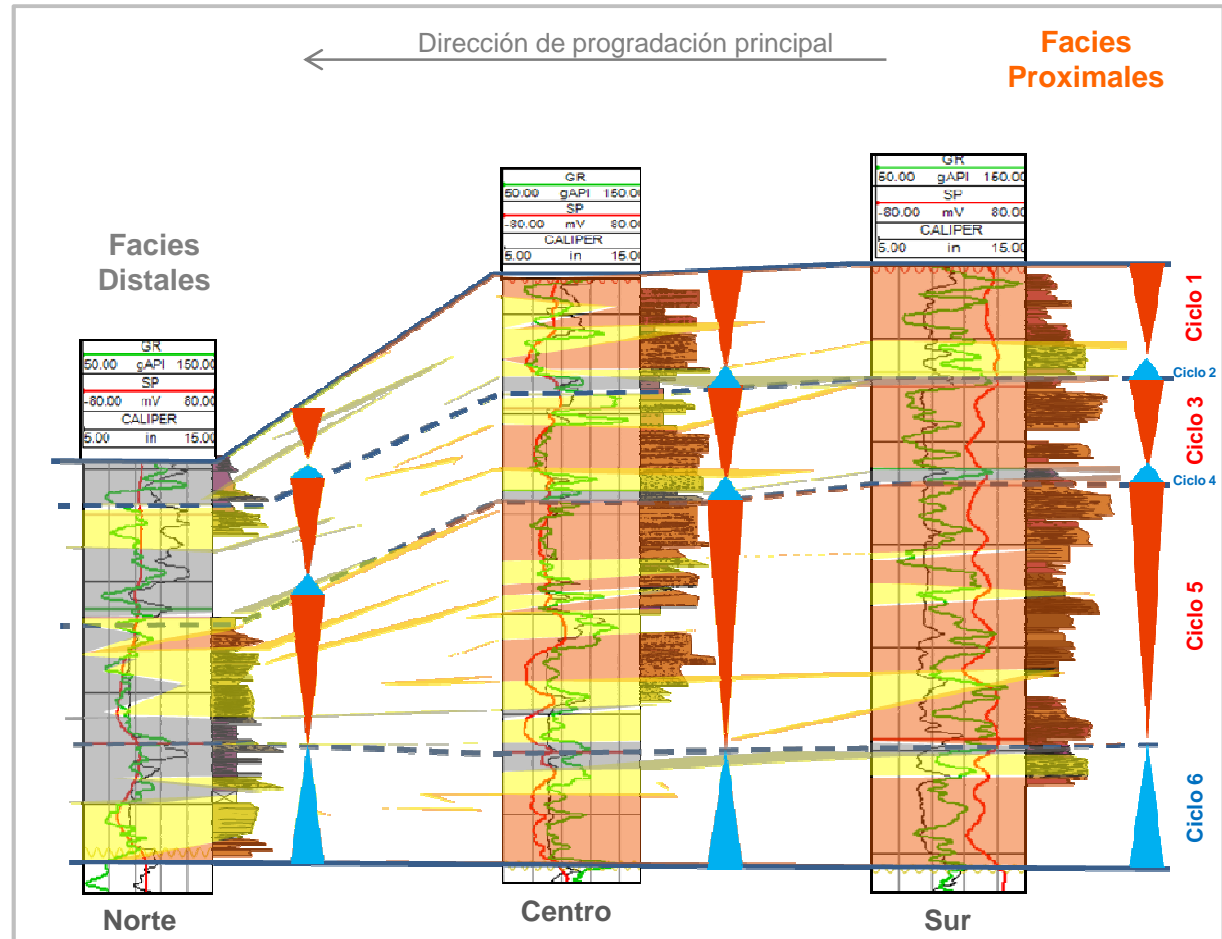
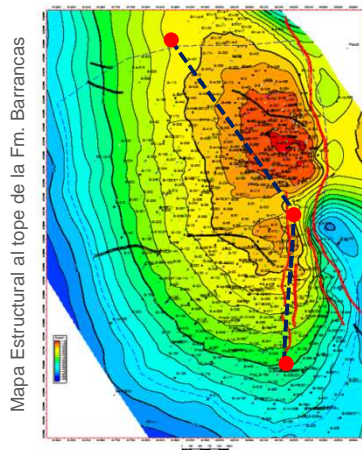
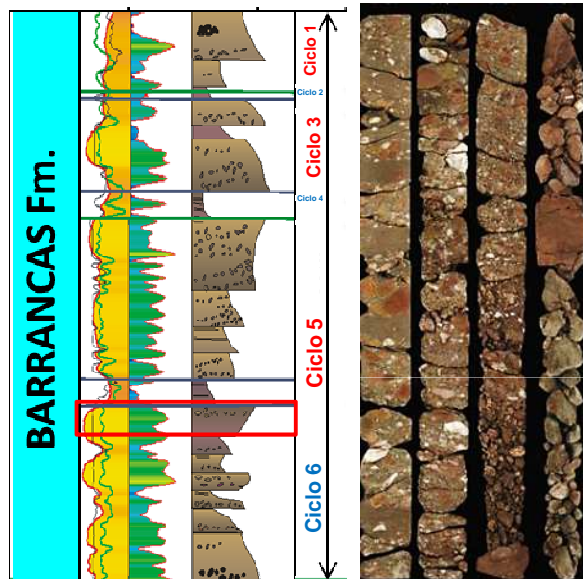
Buenos Aires, 13 de Abril de 2016

# YPF | Características Generales

- Yacimiento Barrancas CRI
- Cuenca Cuyana
- Reservorio: Fm. Barrancas (Jurásico Sup.)
- Trampa combinada (estructural – estratigráfica)
- Inicio de Producción: **1951**
- Inicio de Inyección: **1967**
- Pozos: 385 perf. / 99 prod. / 64 iny.
- Caudales de prod./iny.: **~6,300 m<sup>3</sup>/d**
- Corte de agua: **95%**

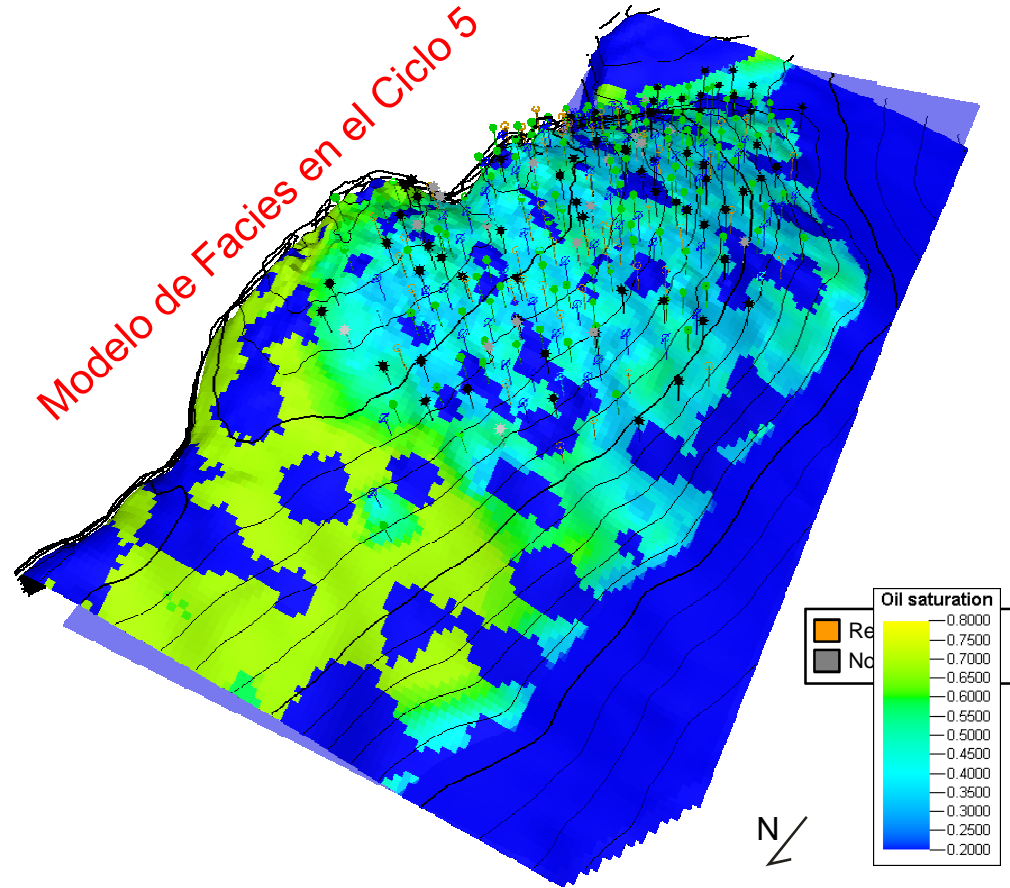


## Fm. Barrancas Sistema Aluvial-Fluvial

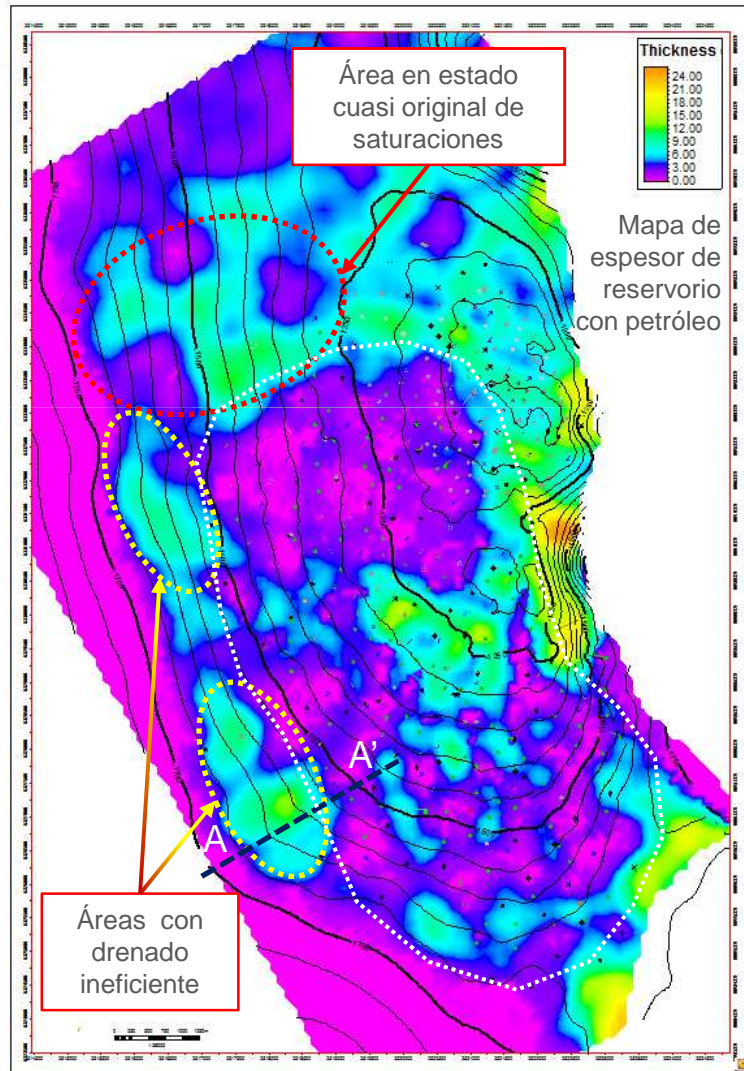


Búsqueda de nuevas oportunidades en un  
yacimientos maduro  
a través del modelado dinámico

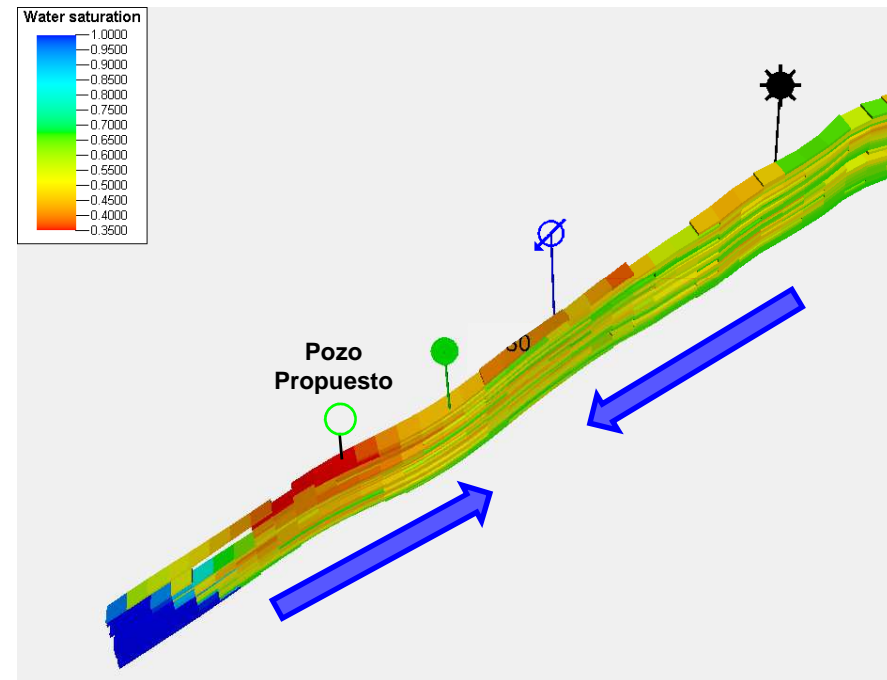
- Modelo estático que captura un sistema deposicional progradante-retrogradante
- Ajuste histórico de 344 pozos (iteración modelos estático –dinámico hasta lograr el ajuste histórico)
- Detección de zonas de oportunidades e identificación de riesgos



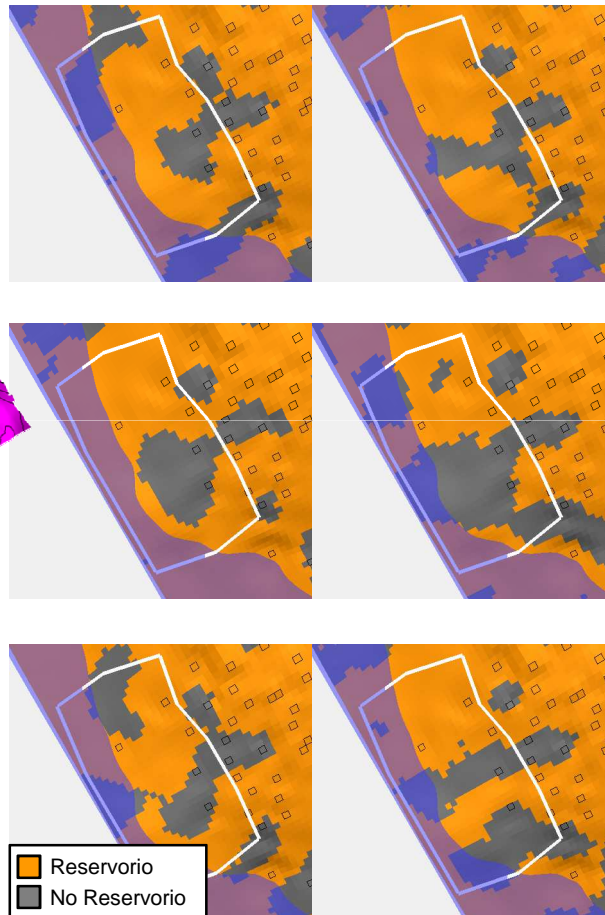
## Estado Actual



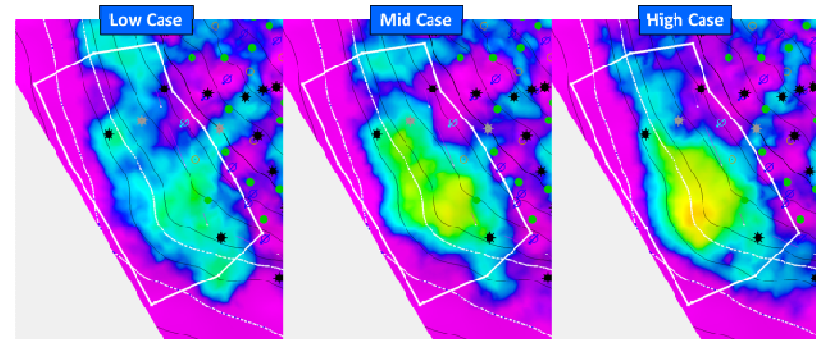
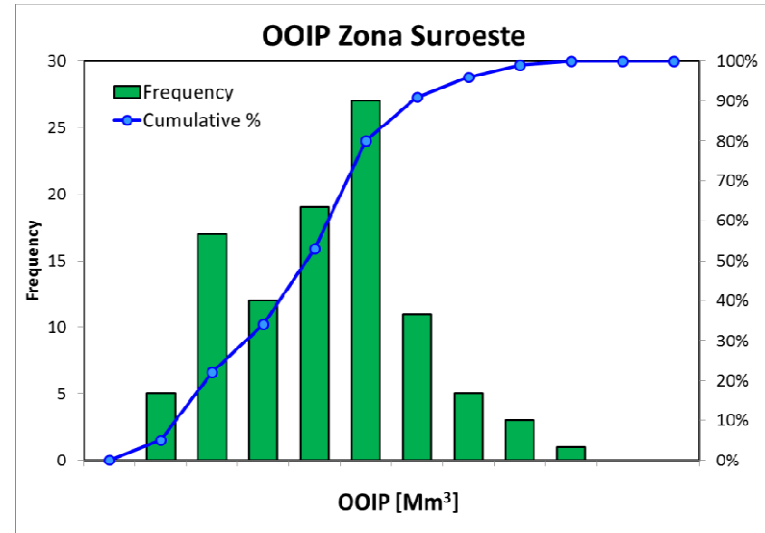
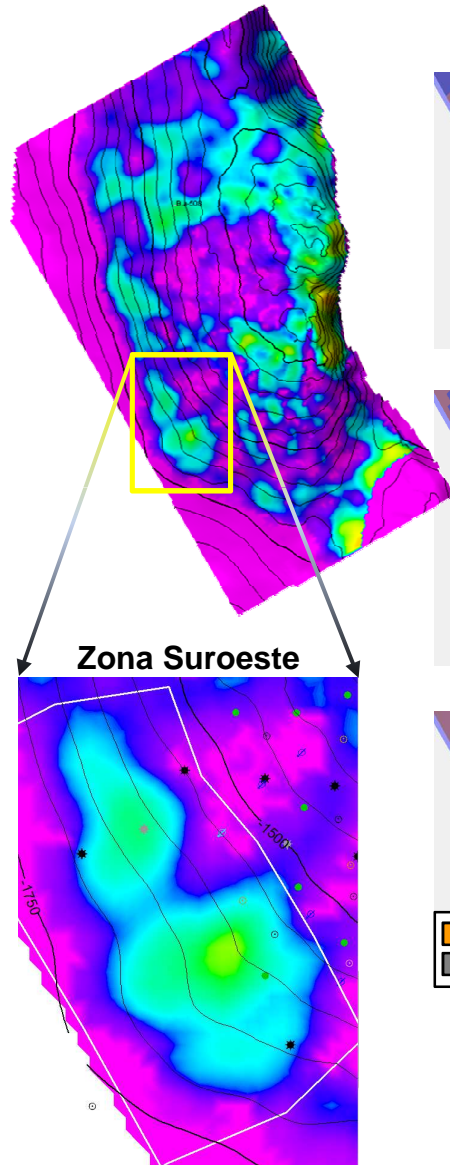
## Corte A-A'



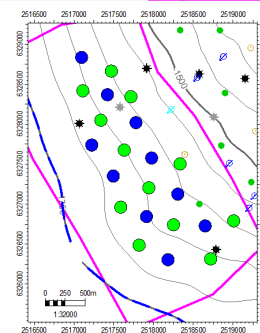
Escenarios de distribución de facies

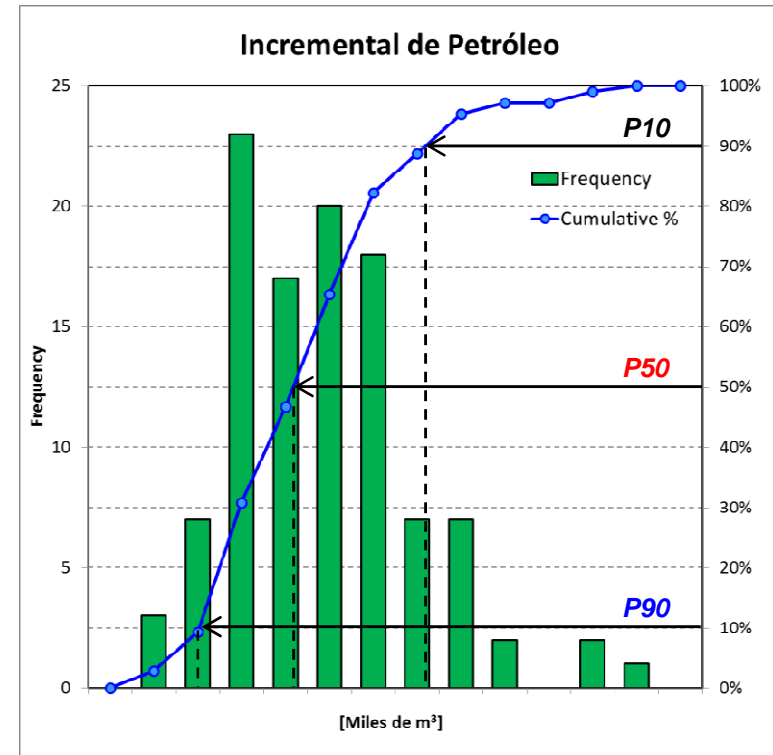
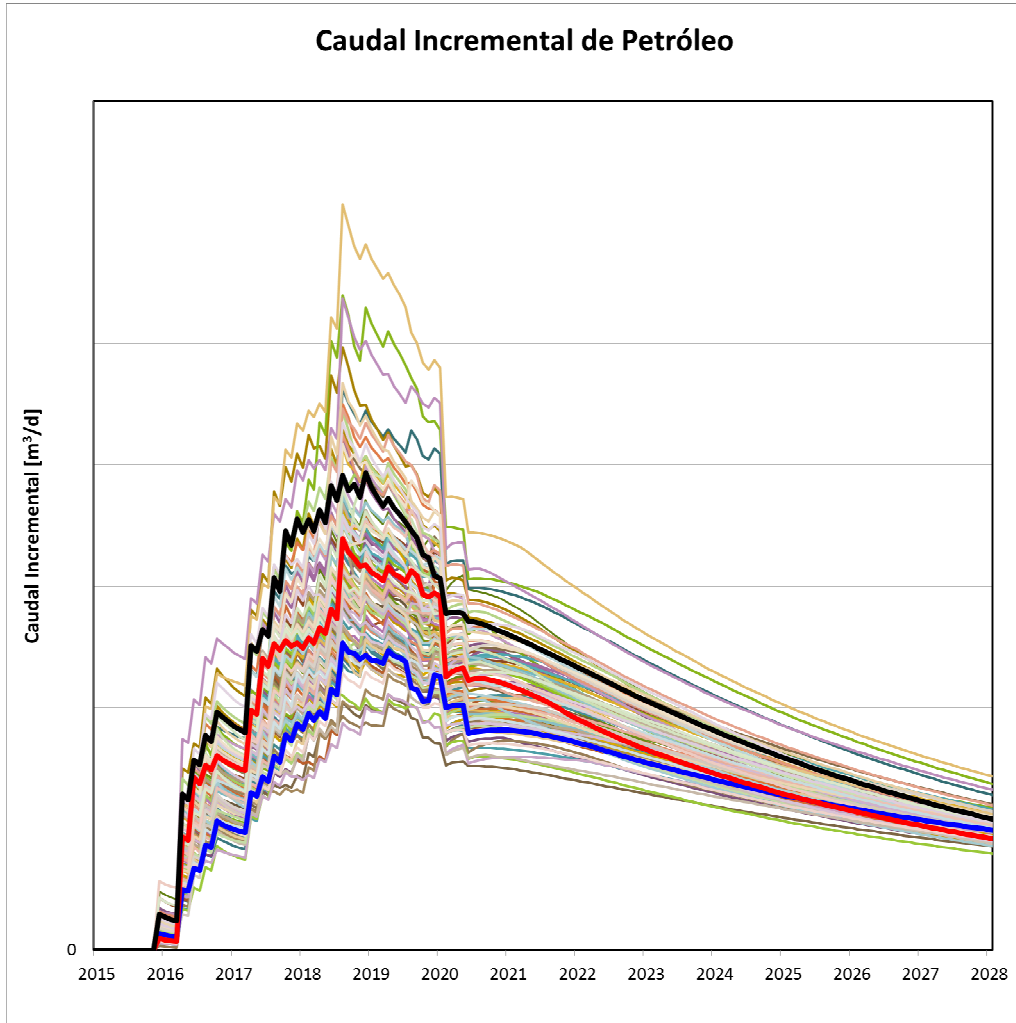


Gran variación de la distribución de facies en la zona debido a la falta de datos duros (pozos)



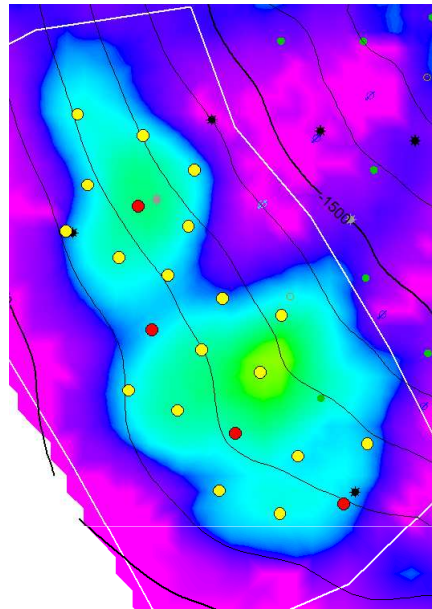
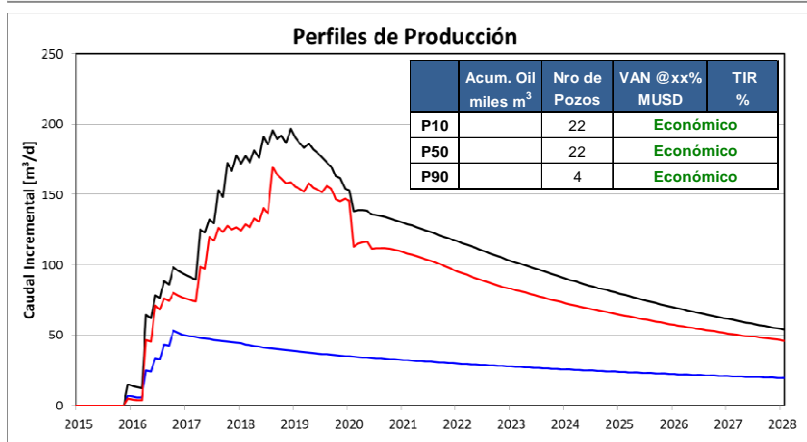
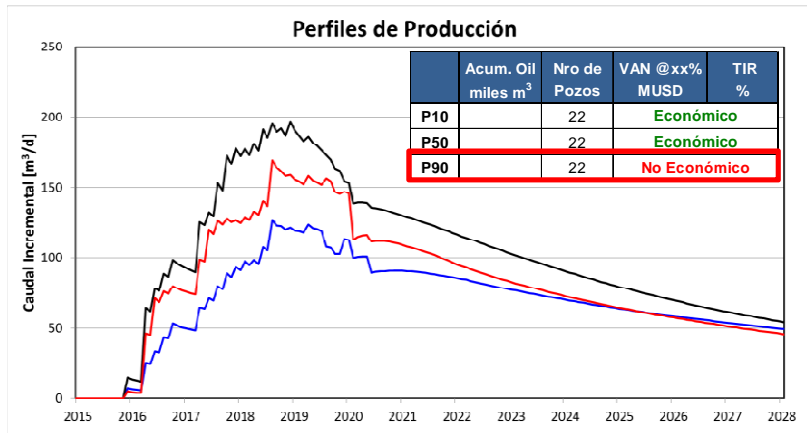
Sobre estos escenarios se evalúa el Plan de Desarrollo (pattern, distanciamiento, etc.)



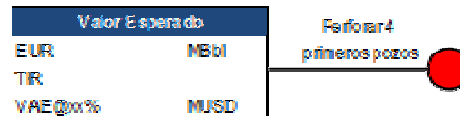


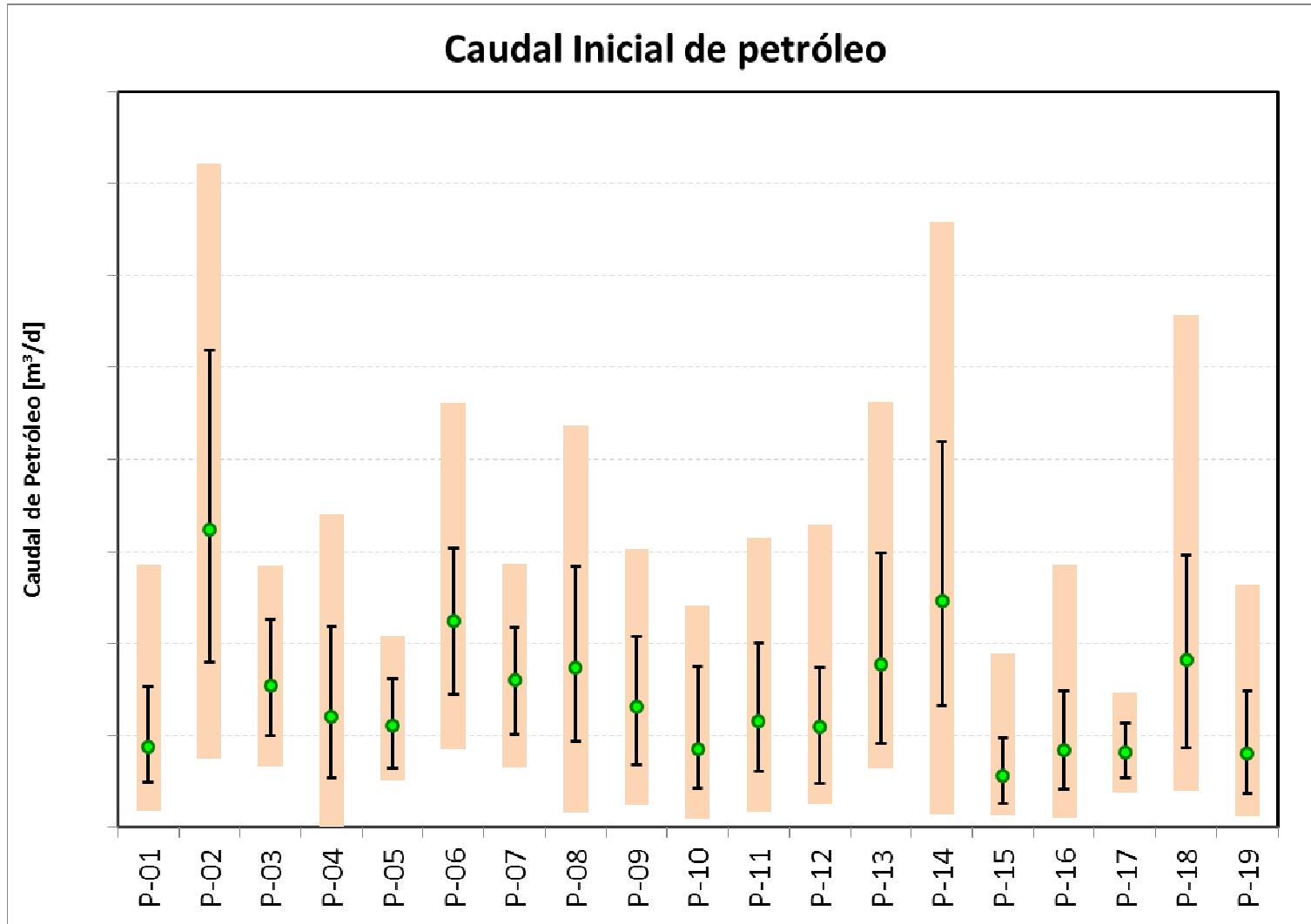


# YPF | Evaluación económica

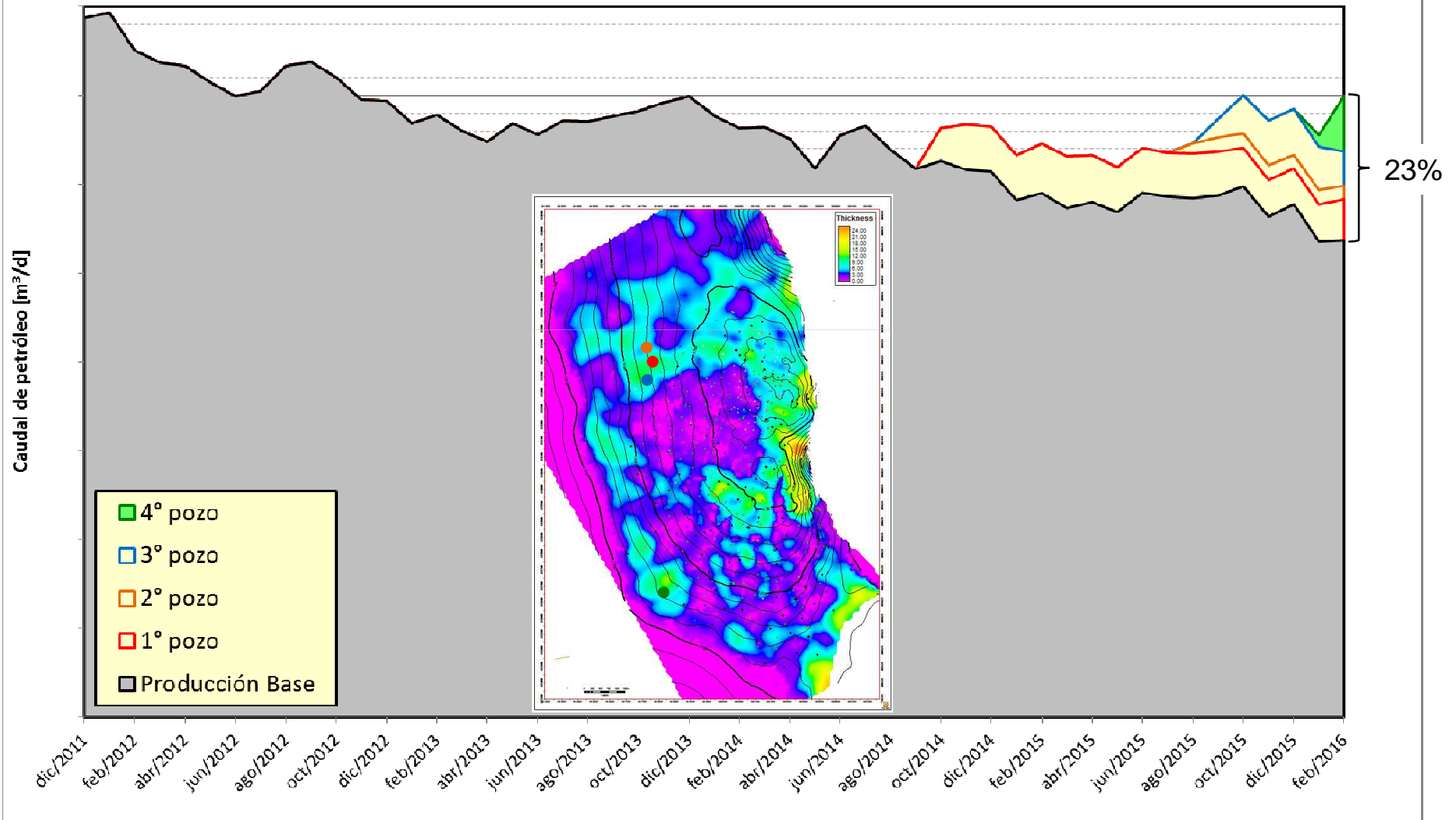


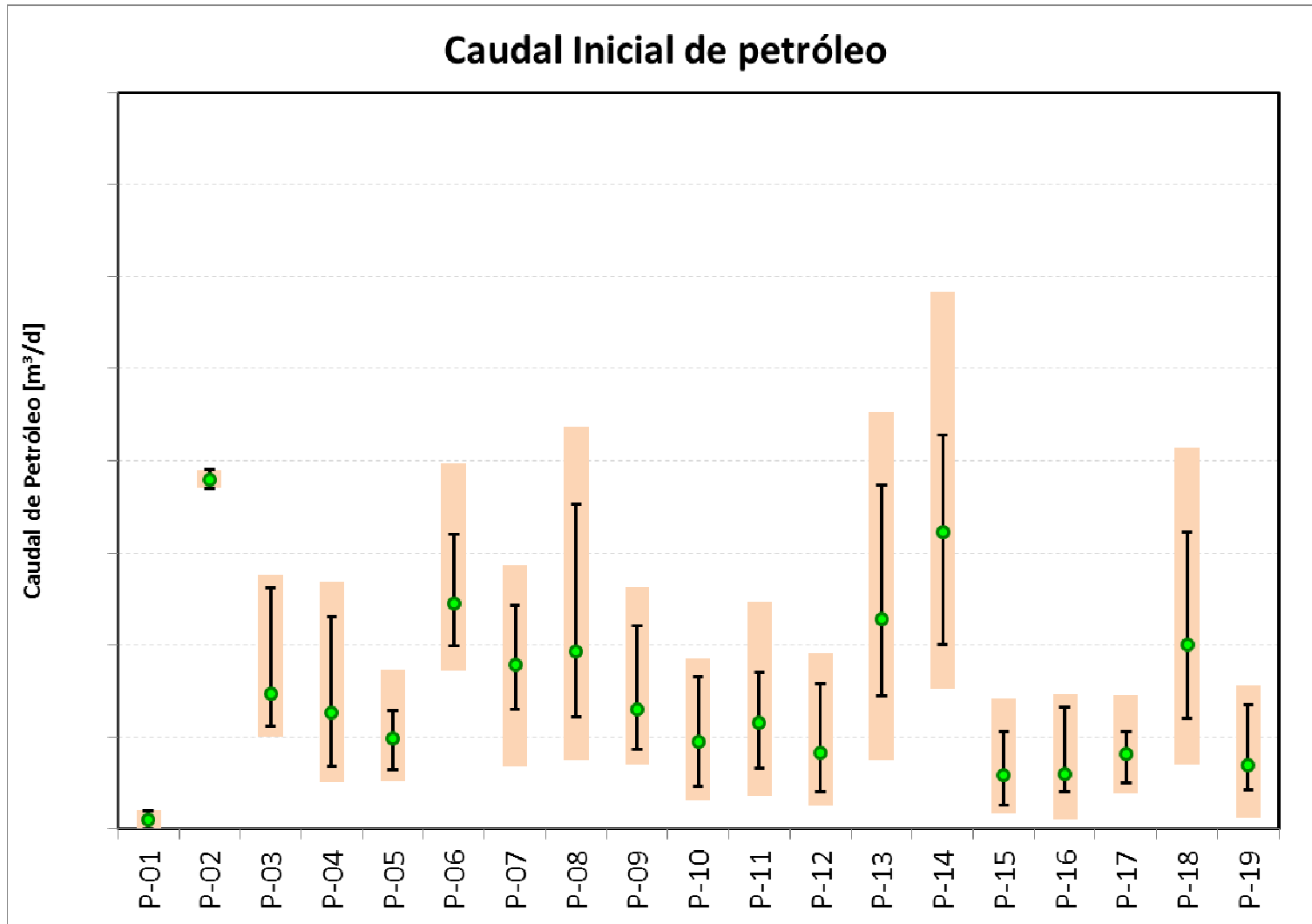
- Perforar 4 pozos de delineación
- En base a la producción de estos pozos, decidir la perforación de los 17 restantes





## Producción de Petróleo de Barrancas CRI [m<sup>3</sup>/d]





- El modelado integrado permitió descubrir nuevas oportunidades, revitalizando un campo maduro
- El resultado exitoso (10, 40, 40 y 12% de agua) de 4 pozos perforados en base al modelo permitió proponer un FDP para desarrollar toda la oportunidad
- Los 4 pozos producen 23 % de la producción de petróleo del campo con sólo el 1.6% de la producción de líquido

# YPF

**Muchas Gracias**

Agradecimientos:

José Luis Massaferro, Gerente Estudios de Subsuelo

Luciano Di Benedetto, Gerente Desarrollo Mendoza

